



THE
ULTIMATE
OUTBOARD MOTOR

FUERABORDAS SUZUKI

TARIFA 2023



GEKI: PARTING SEAS
Renewed Flagship

MOVILMOTORS
IMPORTADOR OFICIAL SUZUKI MARINE



TARIFA FUERABORDA SUZUKI 2022/2023

MODELO	EJE	MANDO	ARRANQUE	KEYLESS OPCIONAL CON MANDO CONSOLA	LEAN BURN (LB)	ROTACIÓN SELECTIVA (SSR) DUAL PROP (DP)	POWER TRIM	HÉLICE STD	C.C. / (CILINDROS)	PESO* (KG)	PVP (IVA NO incluido)
DF2,5S	S	P	M	--	--	--	--	3x7x5	68 (1)	13,5	855 €
DF4A	S / L	P	M	--	--	--	--	3x7x7	138 (1)	24S / 25L	1.405 €
DF5A	S / L	P	M	--	--	--	--	3x7,5x7	138 (1)	24S / 25L	1.530 €
DF6A	S / L	P	M	--	--	--	--	3x7,5x7	138 (1)	24S / 25L	1.610 €
DF8A	S / L	P	M	--	--	--	--	3x9x9	208 (2)	39S / 41,5L	2.900 €
DF8ARL	L	CR	E	--	--	--	--	3x9x9	208 (2)	43,5	3.595 €
DF9,9A	S / L	P	M	--	--	--	--	3x9x9	208 (2)	39	3.020 €
DF15A	S / L	P	M	--	LB	--	--	3x9¼x10	327 (2)	44S / 45L	3.540 €
DF15AE	S / L	P	M/E	--	LB	--	--	3x9¼x10	327 (2)	48S / 49L	3.715 €
DF15AR	S / L	CR	M/E	--	LB	--	--	3x9¼x10	327 (2)	47S / 48L	3.925 €
DF20A	S / L	P	M	--	LB	--	--	3x9¼x10	327 (2)	48S / 49L	4.040 €
DF20AE	S / L	P	M/E	--	LB	--	--	3x9x10	327 (2)	48S / 49L	4.215 €
DF20AR	S / L	CR	M/E	--	LB	--	--	3x9x10	327 (2)	47S / 48L	4.410 €
DF20ATL	L	CR	M/E	--	LB	--	TILT	3x9x10	327 (2)	54,5	5.020 €
DF25A	S	P	M	--	LB	--	--	3x10x12	490 (3)	62	5.070 €
DF25ATL	L	CR	M/E	--	LB	--	TILT	3x10¼x12	490 (3)	72	6.115 €
DF30AT	S / L	CR	E	--	LB	--	TRIM	3x10¼x12	490 (3)	71S / 72L	6.345 €
DF40ATL	L	CR	E	--	LB	--	TRIM	3x11½x12	941 (3)	104	7.140 €
DF50ATL	L	CR	E	--	LB	--	TRIM	3x11½x13	941 (3)	104	8.355 €
DF60ATL	L	CR	E	--	LB	--	TRIM	3x11½x15	941 (3)	104	9.600 €
DF70ATL	L	CR	E	--	LB	--	TRIM	3x14x13	1.502 (4)	156	11.365 €
DF80ATL	L	CR	E	--	LB	--	TRIM	3x13¼x17	1.502 (4)	156	12.120 €
DF90ATL	L	CR	E	--	LB	--	TRIM	3x13¼x19	1.502 (4)	156	12.725 €
DF90ATX	X	CR	E	--	LB	--	TRIM	3x13¼x19	1.502 (4)	160	12.945 €
DF100BTL	L	CR	E	--	LB	--	TRIM	3x13¼x17	1.502 (4)	157	13.305 €
DF100CTL	L	CR	E	--	LB	--	TRIM	3x14x19	2.045 (4)	188	13.895 €
DF115BTL	L	CR	E	KL OPC	LB	--	TRIM	3x14x19	2.045 (4)	188	14.990 €
DF115BZL	L	CR	E	--	LB	--	TRIM	3x14x19	2.045 (4)	188	16.310 €
DF115BTX	X	CR	E	KL OPC	LB	--	TRIM	3x14x19	2.045 (4)	192	15.340 €
DF115BZX	X	CR	E	--	LB	--	TRIM	3x14x19	2.045 (4)	192	16.635 €
DF115BTGL	L	DBW	E	KEYLESS	LB	--	TRIM	3x14x19	2.045 (4)	190	17.415 €
DF115BZGL	L	DBW	E	KEYLESS	LB	--	TRIM	3x14x19	2.045 (4)	190	17.535 €
DF115BTGX	X	DBW	E	KEYLESS	LB	--	TRIM	3x14x19	2.045 (4)	194	17.725 €
DF115BZGX	X	DBW	E	KEYLESS	LB	--	TRIM	3x14x19	2.045 (4)	194	17.865 €
DF140BTL	L	CR	E	KL OPC	LB	--	TRIM	3x14x19	2.045 (4)	181	16.835 €
DF140BZL	L	CR	E	--	LB	--	TRIM	3x14x19	2.045 (4)	181	18.170 €
DF140BTX	X	CR	E	KL OPC	LB	--	TRIM	3x14x19	2.045 (4)	185	17.205 €
DF140BZX	X	CR	E	--	LB	--	TRIM	3x14x19	2.045 (4)	185	18.555 €
DF140BTGL	L	DBW	E	KEYLESS	LB	--	TRIM	3x14x19	2.045 (4)	188	19.225 €
DF140BZGL	L	DBW	E	KEYLESS	LB	--	TRIM	3x14x19	2.045 (4)	188	19.355 €
DF140BTGX	X	DBW	E	KEYLESS	LB	--	TRIM	3x14x19	2.045 (4)	192	19.595 €
DF140BZGX	X	DBW	E	KEYLESS	LB	--	TRIM	3x14x19	2.045 (4)	192	19.730 €
DF150ATL	L	CR	E	KL OPC	LB	--	TRIM	3x16x18½	2.867 (4)	235	17.555 €
DF150AZL	L	CR	E	--	LB	--	TRIM	3x16x18½	2.867 (4)	235	17.670 €
DF150ATX	X	CR	E	KL OPC	LB	--	TRIM	3x16x18½	2.867 (4)	240	17.905 €
DF150AZX	X	CR	E	--	LB	--	TRIM	3x16x18½	2.867 (4)	240	18.030 €
DF150APL	L	DBW	E	KEYLESS	LB	SSR	TRIM	3x16x18½	2.867 (4)	236	20.070 €
DF150APX	X	DBW	E	KEYLESS	LB	SSR	TRIM	3x16x18½	2.867 (4)	241	20.580 €

TARIFA FUERABORDA SUZUKI 2022/2023

MODELO	EJE	MANDO	ARRANQUE	KEYLESS OPCIONAL CON MANDO CONSOLA	LEAN BURN (LB)	ROTACIÓN SELECTIVA (SSR) DUAL PROP (DP)	POWER TRIM	HÉLICE STD	C.C. / (CILINDROS)	PESO* (KG)	PVP (IVA NO incluido)	
DF175ATL	L	CR	E	KL OPC	LB	--	TRIM	3x16x18½	2.867 (4)	235	19.345 €	
DF175AZL	L	CR	E	--	LB	--	TRIM	3x16x18½	2.867 (4)	235	19.570 €	
DF175ATX	X	CR	E	KL OPC	LB	--	TRIM	3x16x18½	2.867 (4)	240	19.700 €	
DF175AZX	X	CR	E	--	LB	--	TRIM	3x16x18½	2.867 (4)	240	19.925 €	
DF175APL	L	DBW	E	KEYLESS	LB	SSR	TRIM	3x16x18½	2.867 (4)	236	21.775 €	
DF175APX	X	DBW	E	KEYLESS	LB	SSR	TRIM	3x16x18½	2.867 (4)	241	22.195 €	
DF200ATL	L	CR	E	KL OPC	LB	--	TRIM	3x16x20	2.867 (4)	235	20.615 €	
DF200ATX	X	CR	E	KL OPC	LB	--	TRIM	3x16x20	2.867 (4)	240	20.975 €	
DF200AZX	X	CR	E	--	LB	--	TRIM	3x16x20	2.867 (4)	240	21.045 €	
DF200APL	L	DBW	E	KEYLESS	LB	SSR	TRIM	3x16x20	2.867 (4)	236	23.085 €	
DF200APX	X	DBW	E	KEYLESS	LB	SSR	TRIM	3x16x20	2.867 (4)	241	23.085 €	
DF225TX	X	CR	E	KL OPC	--	--	TRIM	3x16x20	3.614 (V6)	275	23.070 €	
DF225ZX	X	CR	E	--	--	--	TRIM	3x16x20	3.614 (V6)	275	23.335 €	
DF250TX	X	CR	E	KL OPC	--	--	TRIM	3x16x20	3.614 (V6)	275	24.770 €	
DF250ZX	X	CR	E	--	--	--	TRIM	3x16x20	3.614 (V6)	275	25.045 €	
DF250TXX	XX	CR	E	KL OPC	--	--	TRIM	3x16x20	3.614 (V6)	284	25.605 €	
DF250APX	X	DBW	E	KEYLESS	LB	SSR	TRIM	3x16x20	4.028 (V6)	290	27.525 €	
DF250APXX	XX	DBW	E	KEYLESS	LB	SSR	TRIM	3x16x20	4.028 (V6)	299	27.740 €	
DF300APX	X	DBW	E	KEYLESS	LB	SSR	TRIM	3x16x20	4.028 (V6)	290	28.890 €	
DF300APXX	XX	DBW	E	KEYLESS	LB	SSR	TRIM	3x16x20	4.028 (V6)	299	29.105 €	
DF300BMDX	Nuevo	X	DBW	E	KEYLESS	LB	DP	TRIM	3x15½x21	4.390 (V6)	352	33.890 €
DF300BMDXX	Nuevo	XX	DBW	E	KEYLESS	LB	DP	TRIM	3x15½x21	4.390 (V6)	360	34.445 €
DF350AMD	Nuevo	X	DBW	E	KEYLESS	LB	DP	TRIM	3x15½x22,5	4.390 (V6)	352	37.470 €
DF350AMDXX	Nuevo	XX	DBW	E	KEYLESS	LB	DP	TRIM	3x15½x22,5	4.390 (V6)	360	38.020 €

* Peso neto, incluyendo cable de batería (no incluye hélice ni aceite del motor)

INFORMACIÓN TÉCNICA Y TECNOLOGÍA SUZUKI

ARRANQUE

M: MANUAL E: ELÉCTRICO M/E: MANUAL Y ELÉCTRICO KL: KEYLESS START SYSTEM



MANDO

MANDO MECÁNICO → P: MANDO POPERO CR: CONTROL REMOTO (mando lateral estándar)

MANDO ELECTRÓNICO → DBW (Drive by Wire): CR ELECTRÓNICO - CONTROL DE PRECISIÓN SUZUKI



EJE

S: EJE CORTO (381 mm / 15") / L: EJE LARGO (508 mm / 20") / X: EJE EXTRA LARGO (635 mm / 25") / XX: EJE ULTRA LARGO (762 mm / 30")

OTROS SISTEMAS SUZUKI

LB: LEAN BURN

SSR: SUZUKI SELECTIVE ROTATION

DP - Dual prop: DOBLE HÉLICE

STEER-BY-WIRE: Dirección integrada Suzuki DF350AMD / DF300BMD

AUTOMATIC TRIM: Disponible desde mod. DF115B con mando consola

MPC: Dispositivo de recogida de microplásticos (STD en modelos DF140BG/115BG y DF140B/115B/100C)



ALIMENTACIÓN

CARBURACIÓN: MODELOS DF2,5S A DF9,9AR

INYECCIÓN EFI: DESDE MODELO DF15A A MOD. DF350A

HÉLICES

HÉLICE ALUMINIO: Desde DF2,5S a DF140B

HÉLICE ACERO INOX: Desde DF150A a DF350A

Para pasos especiales indicar la hélice que sea requerida: Modelos DF150A-DF175A disponibles 17"-27" - Modelos DF200A-DF300A disponibles 16"-27,5" - DF350A disponibles 19½" - 31½" (En todos los casos de montajes dobles de los modelos DF115 y DF140 las hélices son de acero inox)

DEPÓSITO COMBUSTIBLE

DF2,5S: INTEGRADO 0,9 L

DF4A/5A/6A: INTEGRADO 1 L

DF8A - DF20A: BIDÓN 12 L

DF25A-DF70A: BIDÓN 25 L

NUEVA EQUIPACIÓN ESTANDAR MODELOS DE MANDO MECÁNICO

EQUIPACIÓN CLÁSICA MODELOS MECÁNICOS MODELOS 30A A DF100B Y NUEVA EQUIPACIÓN DESDE MOD. 115B MECÁNICO

MANDO LATERAL (STD)
(Mod. DF15AR - DF250T)



(SIN OPCIÓN KEYLESS)

MANDO LATERAL EMPOTRADO
DELUXE
(Opcional desde DF115B)



MANDO CONSOLA INDIVIDUAL/DOBLE
(desde DF115B)



PANEL DE LLAVE SIMPLE / DOBLE



TACÓMETRO RPM



RELOJ TRIM



MFG 4"



MODODÍA



MODONOCHE

CONTROL MECÁNICO				
Montaje motor	DF40A-DF100		DF115B-DF250T	
	Simple		Simple	Doble
Mando	Lateral		Lateral o consola	Consola doble
Panel de llaves	-		Simple	Panel doble
Relojes	Tacómetro		MFG 4" Novedad	2 MFG 4" Novedad
	Trim			

MULTIFUNCIÓN SMFG 4"

SUZUKI MULTIFUNCTION GAUGE 4"

NOVEDAD

MOVILMOTORS INCLUYE MFG 4" EN DOTACION STD DESDE MOD. 115B (mecánico)

MODELOS DE MANDO ELECTRÓNICO (DRIVE BY WIRE)

MANDO LATERAL



RELOJ MULTIFUNCIÓN
MFG 4" (Multifunction Gauge)



MANDO CONSOLA INDIVIDUAL / DOBLE



PANEL DE CONTROL
INDIVIDUAL / DOBLE



PANEL DE
ARRANQUE



CONTROL ELECTRÓNICO				
Montaje motor	DF115BG-DF140BG y DF150AP-DF350A			
	Simple	Doble	Triple	Cuádruple
Mando	Lateral	Consola doble	Consola doble	Consola doble
Panel de llaves	Simple	Panel doble	Panel doble	Panel doble
Relojes	MFG 4"	2 MFG 4"	3 MFG 4"	4 MFG 4"

ACCESORIOS DE NAVEGACIÓN DE SUZUKI

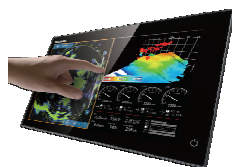
SMD - SUZUKI MULTIFUNCTION DISPLAY

SUZUKI MULTI-FUNCTION DISPLAY 9" - 7" - 12" - 16"

SUZUKI & FURUNO, la combinación innovadora

SUZUKI APP DIAGNÓSTICO MOTOR EN EL MÓVIL
SUZUKI INTERFAZ DE MOTOR
SUZUKI MODO CACEA
CONEXIÓN APP METEO
RADAR ANTENA WI FI
CHART PLOTTER
FISH FINDER
FISH-HUNTER

NUEVO



FURUNO

Aplicable a todos los modelos de mando electrónico (SPC) con NAV-Pilot 300

SMD 7"



SMD 9"



SMD 12"



SMD 16"



JOYSTICK SUZUKI PARA GEKI SERIES (DF350AMD/300BMD)

NOVEDAD

CONSULTAR PRECIO Y DISPONIBILIDAD

Los PVPs reflejados en esta tarifa son precios SIN IVA

PORTES INCLUIDOS HASTA CONCESIONARIO SUZUKI (EN PENÍNSULA Y BALEARES)

TARIFA EN VIGOR DESDE OCTUBRE DE 2022

MOVILMOTORS se reserva el derecho de modificar precios y/o equipación sin previo aviso

SELLO SERVICIO OFICIAL SUZUKI